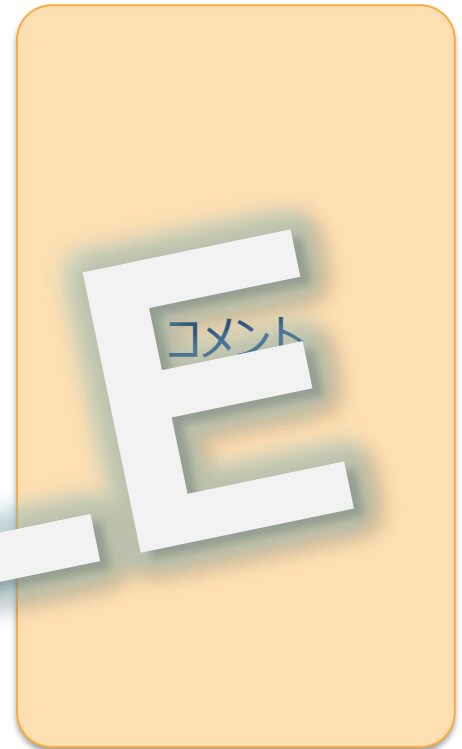


1 市場規模分析調査

単位；×××円

セグメント	2017年	2018年	2019年	2020年 (見込み)	2021年 (予測)	2022年 (予測)
A	×××	×××	×××	×××	×××	×××
B	×××	×××	×××	×××	×××	×××
C	×××	×××	×××	×××	×××	×××
D	×××	×××	×××	×××	×××	×××
E	×××	×××	×××	×××	×××	×××
合計	×××	×××	×××	×××	×××	×××



2-1 企業戦略調査

A社

- 研究開発型企业
- 今後B2Bに注力

• コメント

D社

- ハードのみならず、ソフト、サービスを含めたパッケージ販売に注力

• コメント

B社

- 現在最も興国開に力している企業

• コメント

E社

- 家電メーカーからB2B企業への転換が進行中

• コメント

C社

- 最大級のPC、プリンターメーカー

• コメント

F社

- インクジェットプリンターをコアにB2B事業拡大を模索

• コメント

2-2 企業戦略調査

コメント

A社

36%

B社

29%

17%

C社

11%

D社

10%

E社

6%

- 全社売上××億円
- APの比率を25%以上に

- 全社売上××億円
- 海外売上比率57.4%

- 全社売上××億円
- 海外売上高比率80.5%、今後、東南アジアを強化

- 全社売上××億円、B2B事業に注力。

- 全社売上××億円
- 海外売上比率46.5%、2017年度までに海外売上比率60%を目指す

- 全社売上××億円
- 海外売上高約80%

3 チャネル分析調査

・コメント

メーカー/販売会社

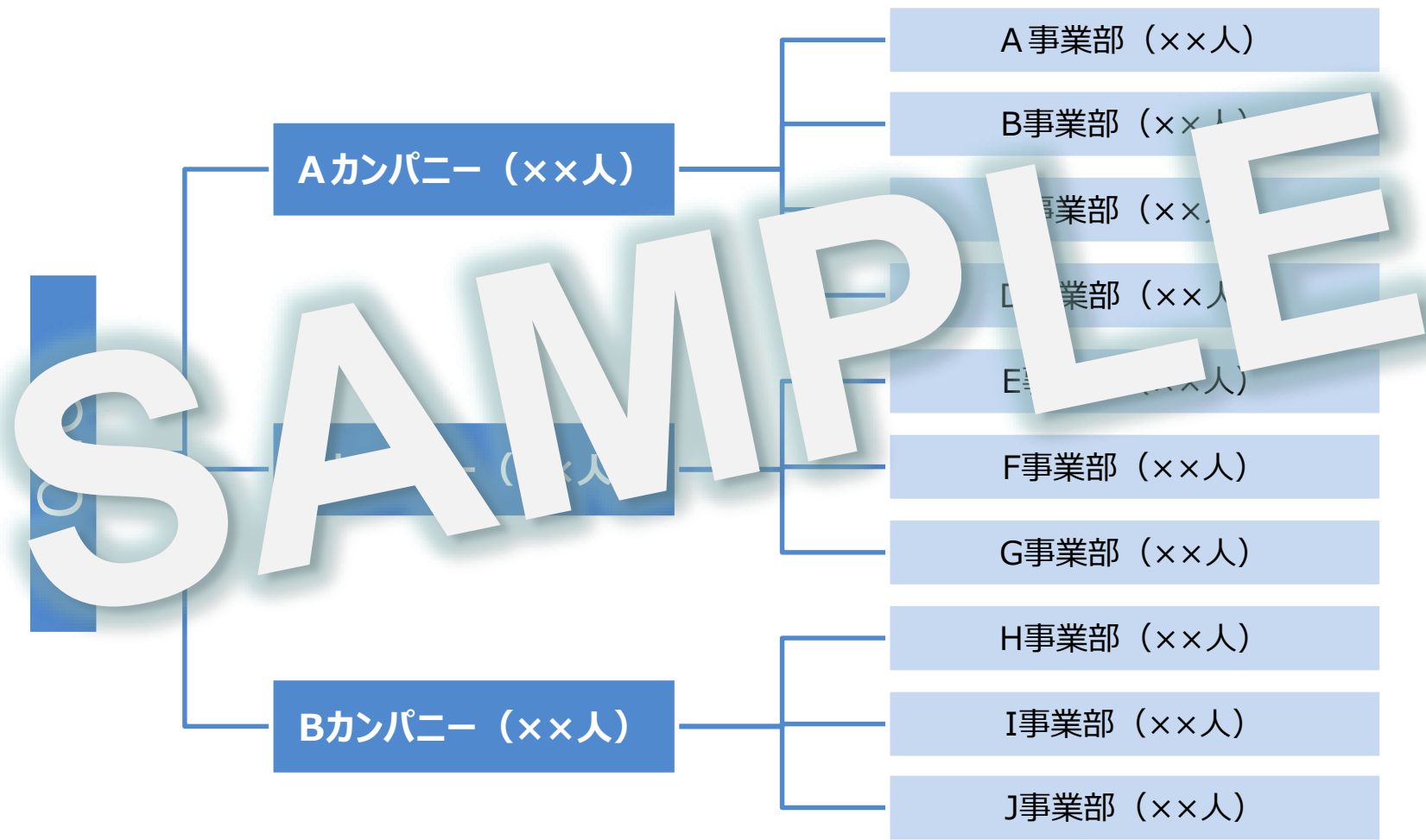
小売業者

仲介業者

直販（インターネット含む）

エンドユーザー

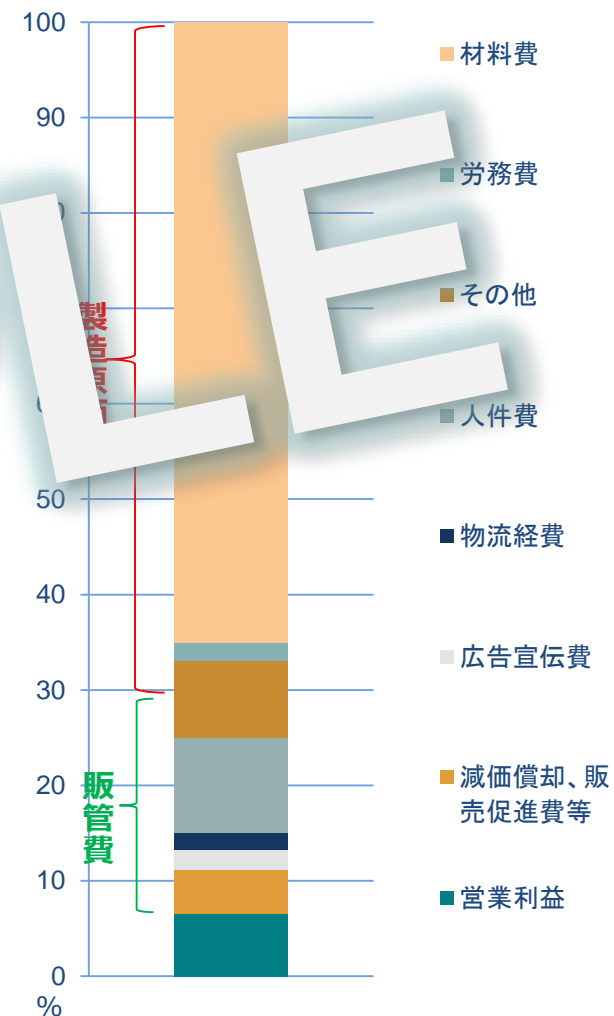
4 組織調査



5 価格分析調査

単位 ; ×××円

区分		金額	%
製造原価	材料費	×××	×××
	労務費	×××	×××
	その他	×××	×××
販売管理費	人件費	×××	×××
	物流経費	×××	×××
	広告宣伝費	×××	×××
	減価償却、販売促進費等	×××	×××
	計	×××	×××
	営業利益	×××	×××
合計		×××	100.00

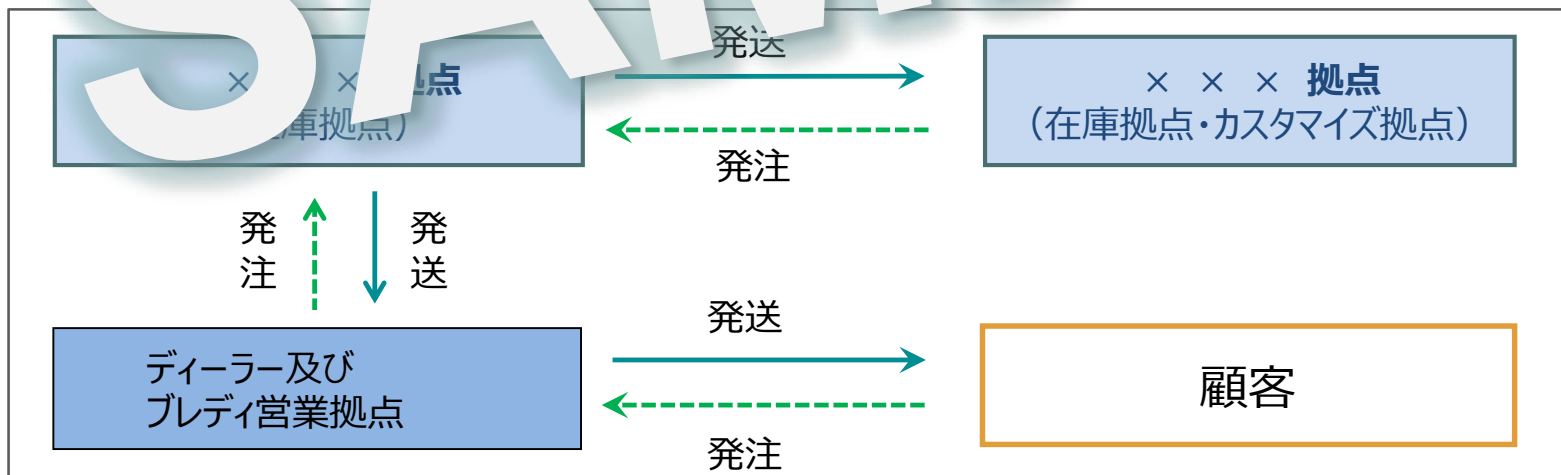


6 ロジスティクス調査

開発拠点	× × ×
生産拠点	× × ×
在庫拠点	× × ×
カスタマイズ拠点	× × ×
主要営業拠点 (ディーラー管理含む)	× × ×
マーケティング拠点	×
サービス拠点	×

コメント

SAMPLE



7 価格調査

単位: × × \$

Engine	emission Level	Displ. Liter	Engine Power		Rated Speed	Turbo	Exhaust Filter	Dosing	直価格	仲介価格
			stanby kW	prime kW	rpm					
A	Tier4i	2.4	36	33	1,800	Fixed	No	NA	xxx	
B	Tier4i	4.5	55	50	1,800	Fixed	No	NA	xxx	xxx
C	Tier4i	4.5	68	62	1,800	Variable	No	Internal	xxx	xxx
	Tier4i	4.5	80	73	1,800	Variable	Yes	Internal	xxx	xxx
	Tier4i	4.5	99	90	1,800	Variable	No	Internal	xxx	xxx
D	Tier4i	5.5	105	95	1,800	VGT	Yes	Internal	xxx	xxx
	Tier4i	5.5	124	111	1,800	VGT	Yes	Internal	xxx	xxx
	Tier4i	6.0	150	136	1,800	VGT	Yes	Internal	xxx	xxx
	Tier4i	6.0	180	164	1,800	VGT	Yes	External	xxx	xxx
	Tier4i	6.0	200	184	1,800	VGT	Yes	External	xxx	xxx
F	Tier4i	6.8	205	190	1,800	Series	Yes	External	xxx	xxx
	Tier4i	6.8	237	215	1,800	Series	Yes	External	xxx	xxx
	Tier4i	9.0	237	215	1,800	VGT	Yes	External	xxx	xxx
H	Tier4i	9.0	273	248	1,800	Series	Yes	External	xxx	xxx
	Tier4i	9.0	297	270	1,800	Series	Yes	External	xxx	xxx
	Tier4i	9.0	326	296	1,800	Series	Yes	External	xxx	xxx
I	Tier4i	13.5	356	324	1,800	Series	Yes	External	xxx	xxx
	Tier4i	13.5	411	374	1,800	Series	Yes	External	xxx	xxx
	Tier4i	13.5	473	430	1,800	Series	Yes	External	xxx	xxx

SAMPLE